



REGIONE MARCHE
COMUNE DI MONTE CAVALLO
PROVINCIA DI MACERATA

EVENTI SISMICI 2016 - O.C.S.R. N.56 DEL
10.05.2018 - LAVORI DI "DEMOLIZIONE E
RICOSTRUZIONE LOCALE COMMERCIALE ED
ABITAZIONE

**PROGETTO ARCHITETTONICO
STATO ATTUALE**

ELABORATO:	PLANIMETRIA GENERALE CALCOLO VOLUMI E SUPERFICI	TAV. I SCALA 1:200
COMMITTENTE:	COMUNE DI MONTE CAVALLO	
LOCALITÀ:	VIA ROMA N. 17 - MONTE CAVALLO	Foglio 17 P.LLE 234-303
IL PROGETTISTA:	DOTT. ARCH. PIERLUIGI SALVATI  <i>Dr. Arch. Pierluigi Salvati</i>	DATA: NOVEMBRE 2019
COLLABORATORE:	GEOM. DIEGO BATTISTELLI  ASSISTENTE TECNICO SCIENTIFICO <i>Geom. Diego Battistelli</i>	

IL RESPONSABILE
DELL'UFFICIO TECNICO: PIETRO CECOLI

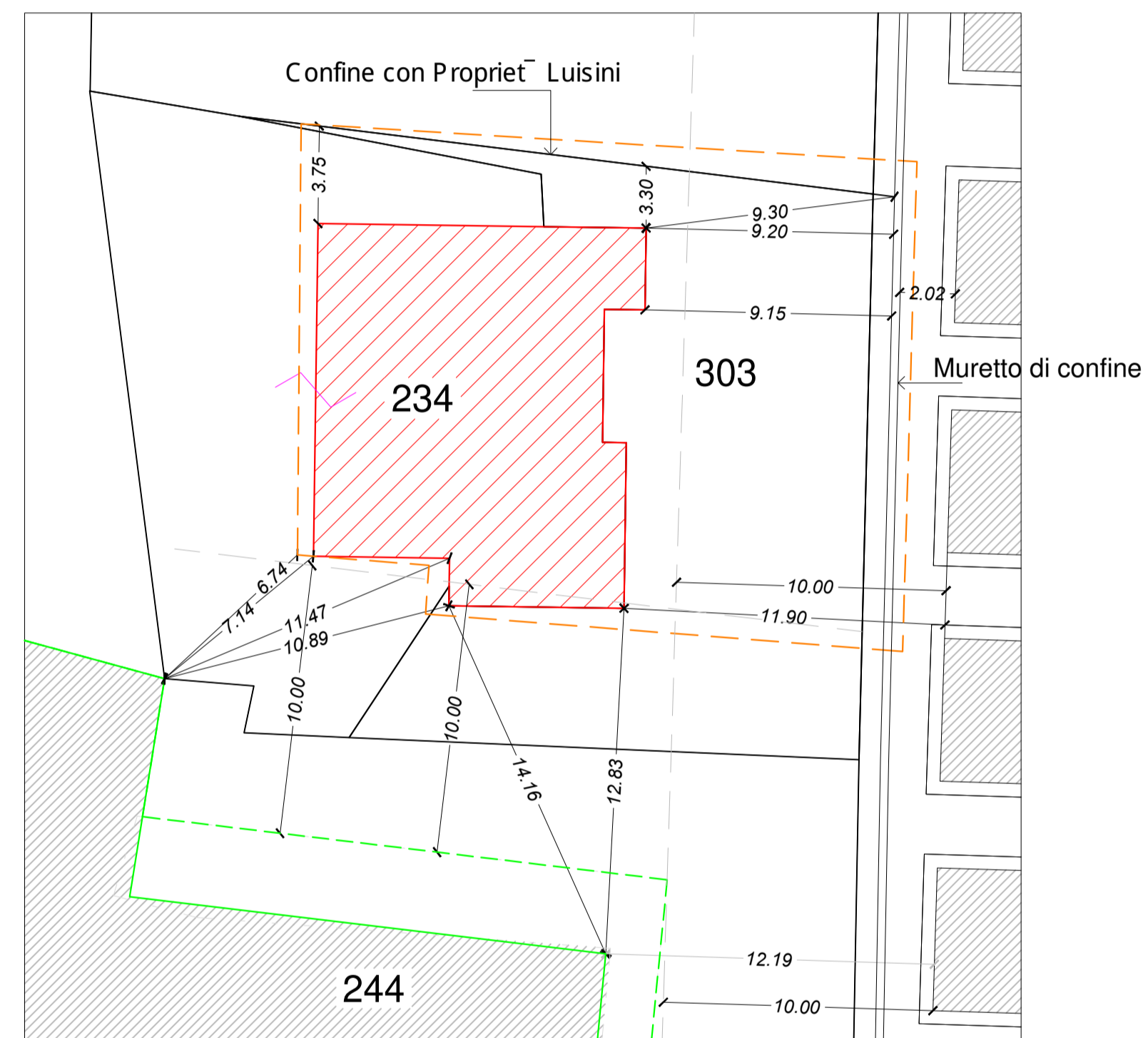


REGIONE MARCHE
COMUNE DI MONTE CAVALLO
 PROVINCIA DI MACERATA

EVENTI SISMICI 2016 - O.C.S.R. N.56 DEL
 10.05.2018 - LAVORI DI "DEMOLIZIONE E
 RICOSTRUZIONE LOCALE COMMERCIALE ED
 ABITAZIONE

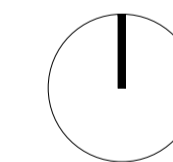
**PROGETTO ARCHITETTONICO
 STATO ATTUALE**

ELABORATO:	PLANIMETRIA GENERALE CALCOLO VOLUMI E SUPERFICI	TAV. I SCALA 1:200
COMMITTENTE:	COMUNE DI MONTE CAVALLO	
LOCALITÀ:	VIA ROMA N. 17 - MONTE CAVALLO	FOGLIO 17 P.LLE 234-303
IL PROGETTISTA:	DOTT.ARCH. PIERLUIGI SALVATI	DATA: NOVEMBRE 2019
COLLABORATORE:	GEOM. DIEGO BATTISTELLI	
IL RESPONSABILE DELL'UFFICIO TECNICO: PIETRO CECOLI		

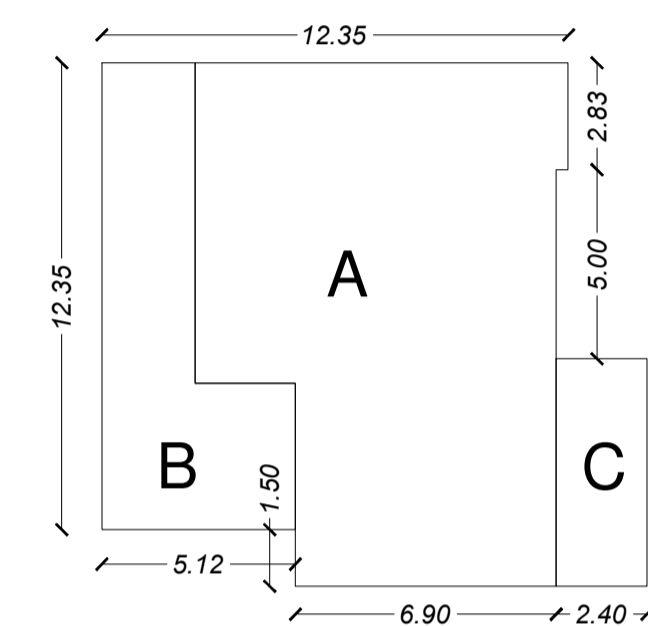


PLANIMETRIA GENERALE SCALA 1:200

- EDIFICIO OGGETTO D'INTERVENTO
- INGOMBRO ATTUALE SEDE COMUNALE
- - - INGOMBRO FUTURA SEDE COMUNALE
- - - LIMITE ZONA B2* DI COMPLETAMENTO

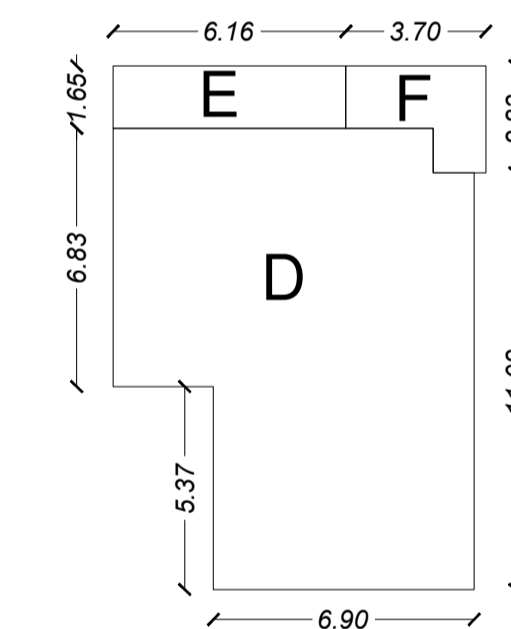


CALCOLO DELLE SUPERFICI E DEI VOLUMI



PIANO TERRA

A) = mq 118,94 x h 3,60 = mc 428,18
 B) = mq 40,72 x h 3,30 = mc 134,38
 C) = mq 14,45 x h 2,27 = mc 32,80
 Totale SUL = mq 174,11
 Totale Volume = mc 595,36



PIANO PRIMO

D) = mq 101,22 x h 2,90 = mc 293,54
 E) = mq 10,16 x h 1,85 = mc 18,80
 F) = mq 7,50 x h 3,00 = mc 22,50
 Totale SUL = mc 118,88
 Totale Volume = mc 334,84

TOTALE SUL = mq 292,99
VOLUME TOTALE = mc 930,20