



COMMISSARIO STRAORDINARIO
RICOSTRUZIONE SISMA - 2016

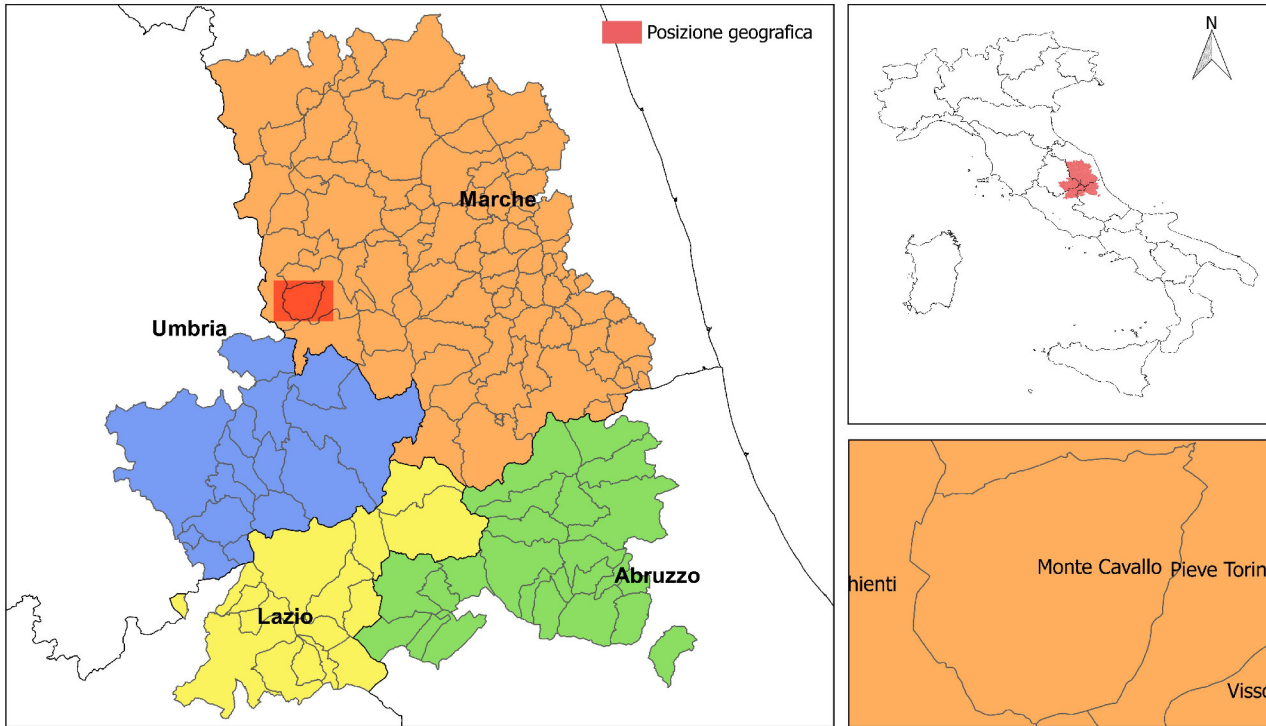
Microzonazione Sismica di Livello 3 del Comune di Monte Cavallo ai sensi
dell'Ordinanza del Commissario Straordinario n. 24 registrata
il 15 maggio 2017 al n. 1065

MICROZONAZIONE SISMICA

Carta delle indagini

scala 1:5.000

Regione Marche
Comune di Monte Cavallo

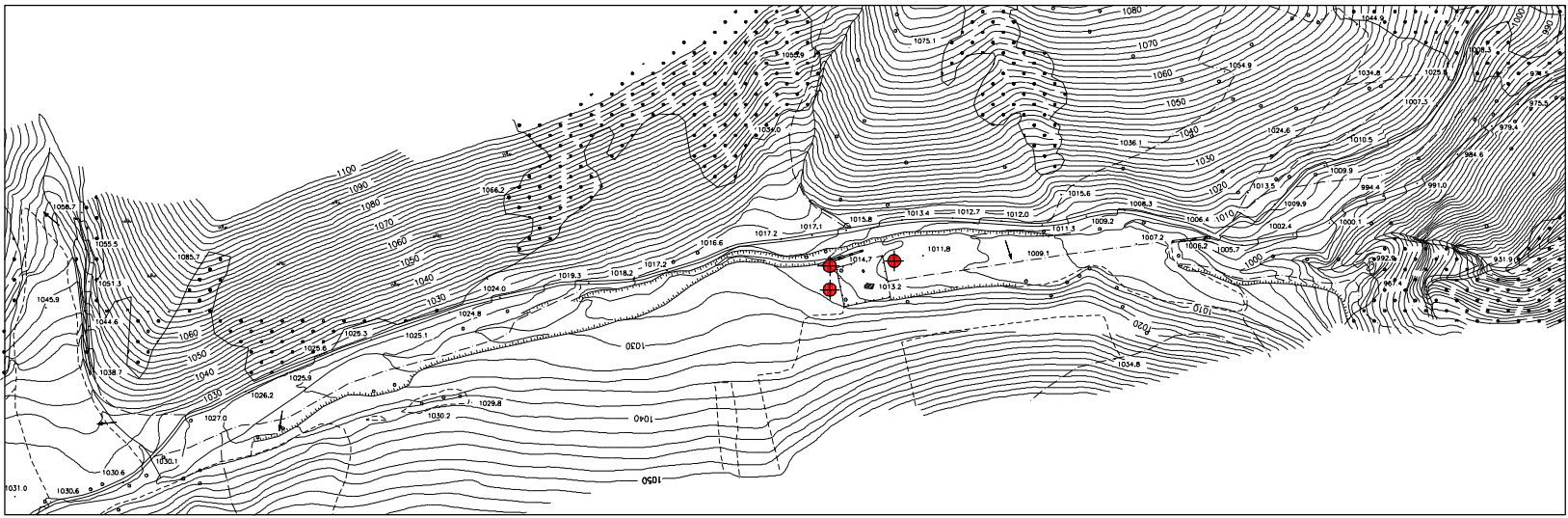


Soggetto Realizzatore	Data e revisione	CENTROMS
dott. geol. Umberto Lenzi dott.ssa geol. Alessandra Lenzi dott. geol. Simone Pini	Integrations_nordie_2018	CENTRO PER LA MICROZONAZIONE SISMICA E LE SUE APPLICAZIONI

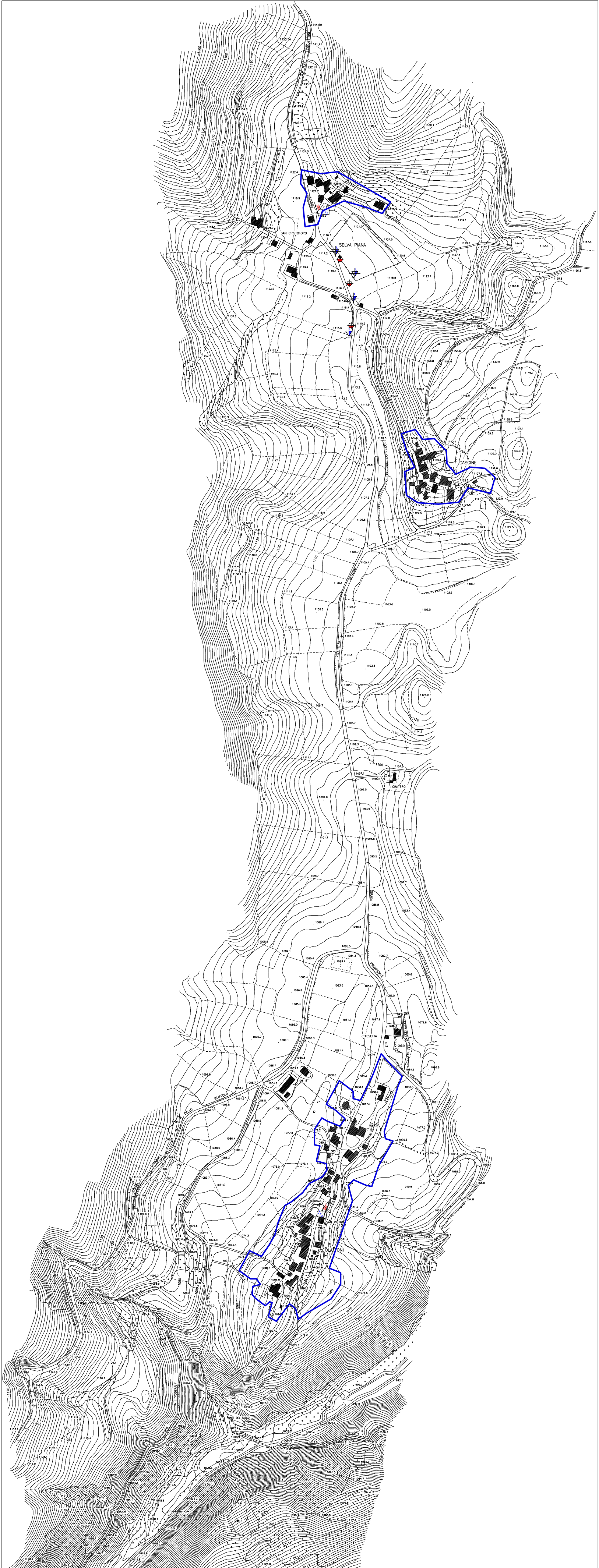
LEGENDA

- Sondaggio a carotaggio continuo
- Trincea o pozzetto esplorativo
- Prova penetrometrica dinamica pesante
- Prova penetrometrica dinamica leggera
- Prova sismica in foro tipo Downhole
- Prova penetrometrica in foro (SPT)
- MASW
- Profilo sismico a rifrazione
- Stazione microtremore a stazione singola
- Limite aree MS III° livello

VALCALDARA



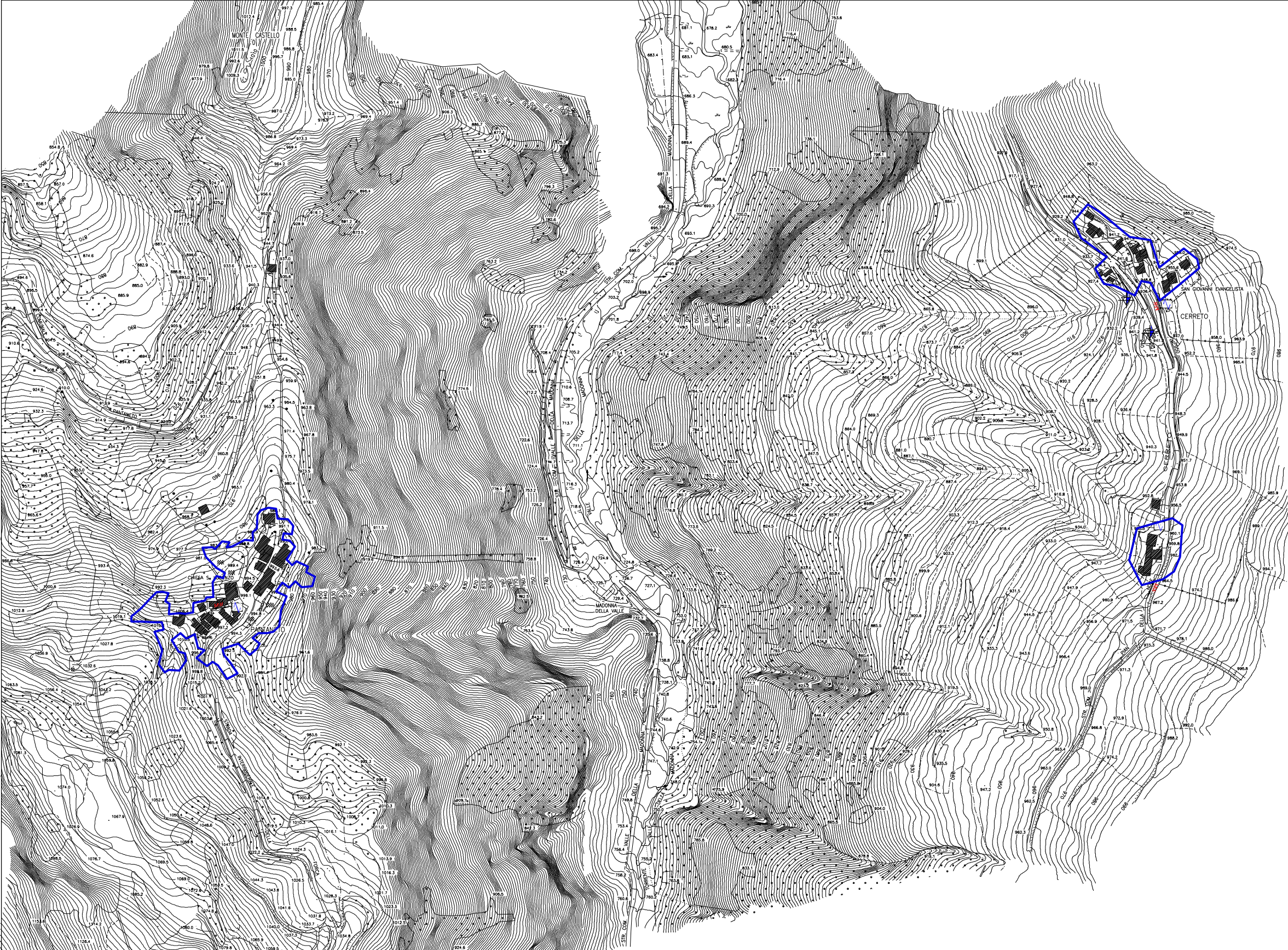
COLLATONI - CASCINE - SELVAPIANA



PIE' DEL SASSO



PANTANETO - CASALE - CERRETO



PIAN DELLA NOCE

